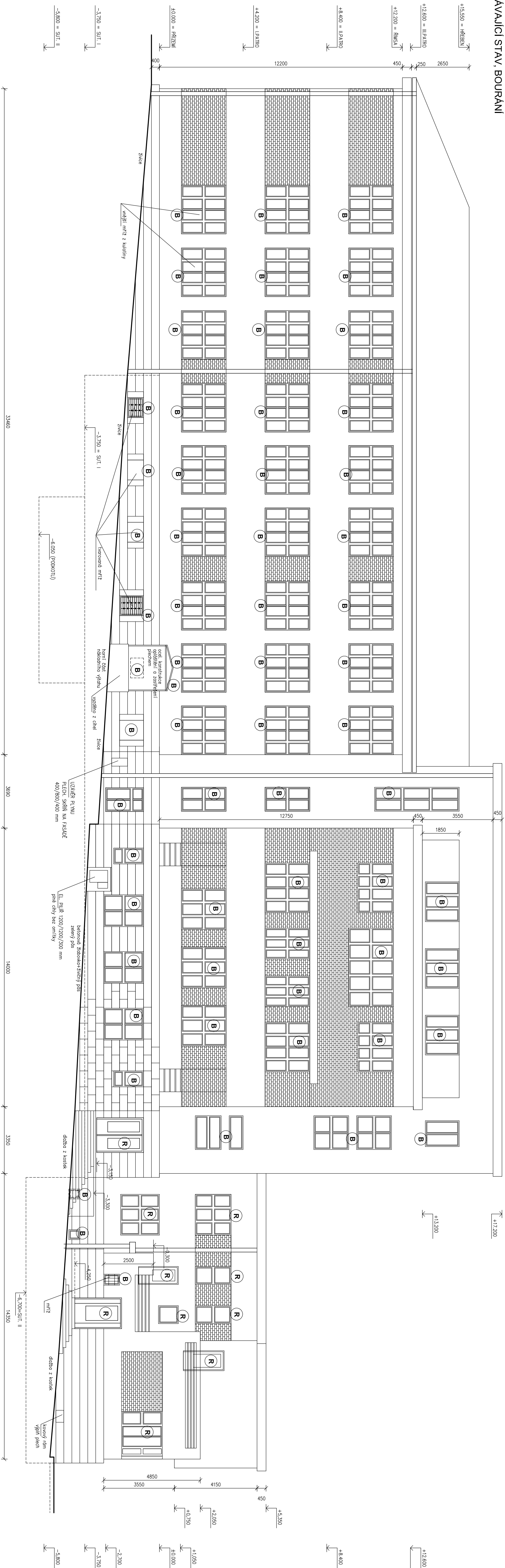


STÁVAJÍCÍ STAV, BOURÁNÍ




B BOURÁNÍ KONSTRUKCÍ, OKEN
R REPASE KONSTRUKCÍ, OKEN

SOLČASTÍ DEMONTÁŽI A OPRAVY OKEN JSOU DEMONTÁŽÍ OTEVÍRACÍCH PANEVITŮ, RÍMS, ALUK A PŘÍPADNĚ DEMONTÁŽÍ VÍTRNÝCH PANEVITŮ A OBEVĚTVŮCH OBKLADEK OSTEKLA A MADRACŮ. DÁLĚ SE ZDEMNÍVÁNÍ DOPLNKŮ OKNA PRO DVAŠI POLŽITÍ (ZALUDE, ROLETY A POD).

KONSTRUKCE PLOVNÝCH STŘECH BUDOV OSTRANĚNÝCH JČ, KRYTINOU, TISULACI, POPUKLIVÝCH A NOSNÝCH VSTĚV. DEMONTÁŽÍ SE PROVEDOU AŽ K ZAKLADNÍM NOSNÝM VSTĚVAM KONSTRUKCÍ STŘEPU.

MAŠI DOLE JSOU VE VÝKRESEK NOVOHO STAVU A TECHNICKÝCH ZPRÁVACH
PROTI DEKORÁČNÍMU HRAZTI. HOJSAU A PLISMA
OBLAD VYKREK PRÁVÍ JE 230 MM. NA PLOE BUDE OSTATRANENÍ A ZROSEN MABZ.
KOMNAT NA STHCHOU BUDE UBOJANÍ SE STŘENÍ ROVNÉ A NÁSLEDNĚ ZNOVU VYZRBNÍ VČ. KOMNOVÝCH A

POJINOTI STAV	HODNOTY SOUČINTELEŮ PŘESTUPU TEPLA " U_{pr} " $W/(m^2K)$
DRŽENÁ DVÍŘA KASTLOVÁ OKNA, JEDNODUCHÉ ZASKLENÍ	2,70
PLASTOVÉ OKNO	1,20
PŘEVĚNÉ JEDNODUCHÉ OKNO S JEDNODUCHÝM ZASKLENÍM	6,50
JEDNODUCHÉ OTEVŘENÉ OKNO S JEDNODUCHÝM ZASKLENÍM	6,50
OTVĚRA OKNA DO BŮTY A ŠKOLY V PRŮJEZDU	6,30

	vypracoval	J. Zrzáň, Ing. P. Bogujič, Ing. J. Mikulka, Ing. V. Hronek	zak. č.	
	ověřil	Ing. Petrík Bogujič	službet	DPS
stavebník	Panělský v. ul. Komenského náměstí 125 530 02 Panenské Svato Město	datum	10/2021	
stavba		formát	A4	
Realizace úspor energie - SŠ zahradnická a technická Litomyšl, Historická budova A T. G. Masaryka 659, 570 13 Litomyšl		měřítko	1:100	
oběh		část	D1,1b	č. výkresu SS 10